

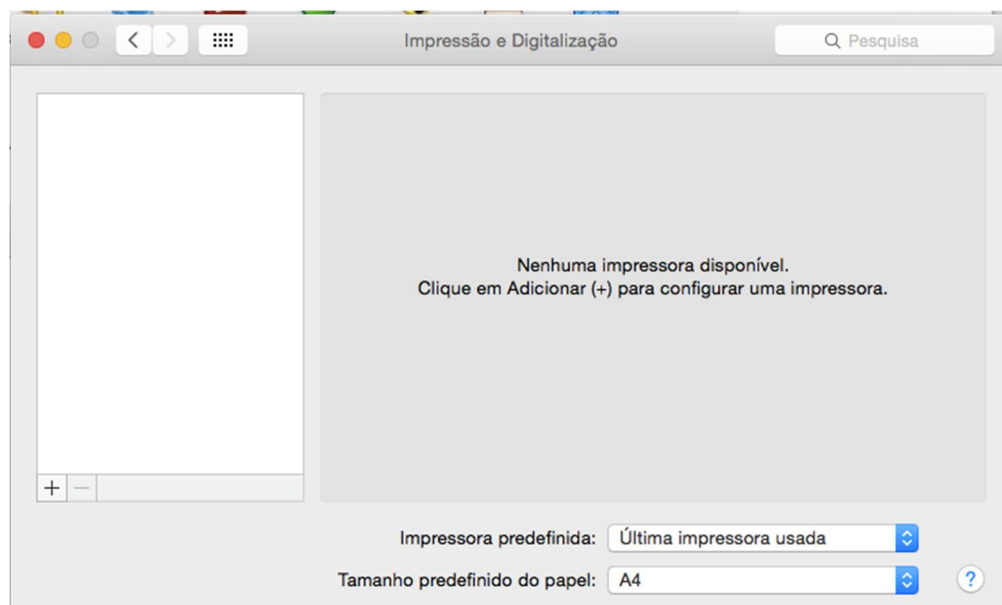
Instalar Multifunções Xerox da ESES em computadores Mac OS X 10.7_10.8_10.9_10.10.3

1 - Instalar driver da impressora (Xerox Print Driver 3.52.0.pkg) (ver "instalar_xerox_01.mov")
após a instalação do driver, configurar a impressora:

2 - abrir **Preferências do sistema**



- clicar em **Impressão e digitalização**



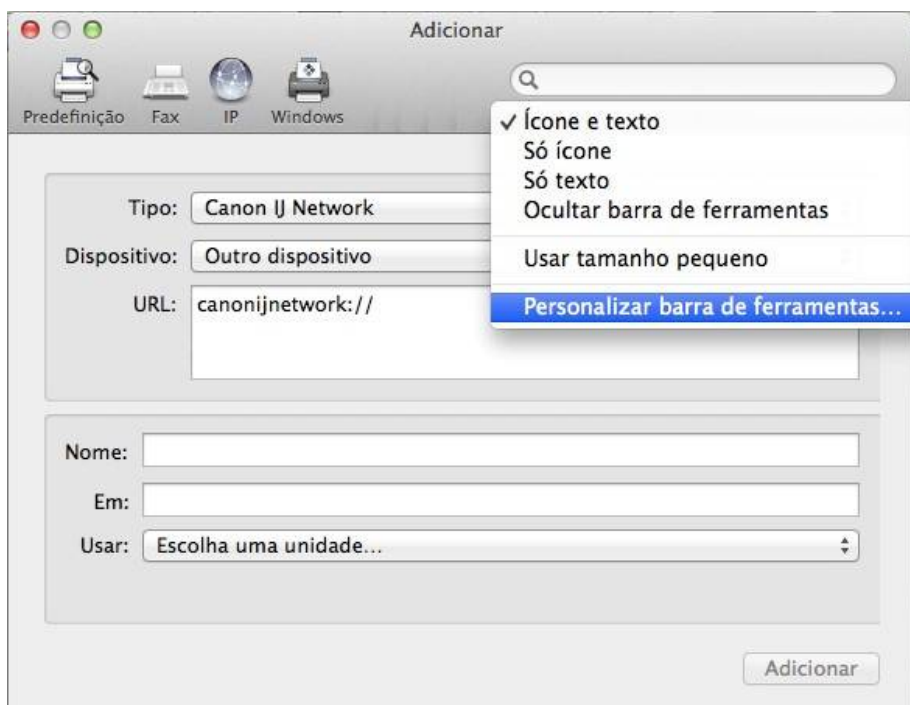
- clicar em +

(se a versão do sistema (clique no ícone *maçã* opção *Acerca deste Mac*) for Mac OS X 10.7 ou Mac OS X 10.8)

- clicar com o botão *direito* do rato na barra de ferramentas.
- clicar em *Personalizar barra de ferramentas*.

(se a versão do sistema for Mac OS X 10.9_10.10.3)

- pressionar e manter a tecla Ctrl, clicar com o rato na barra de ferramentas - clicar em *Personalizar barra de ferramentas*.



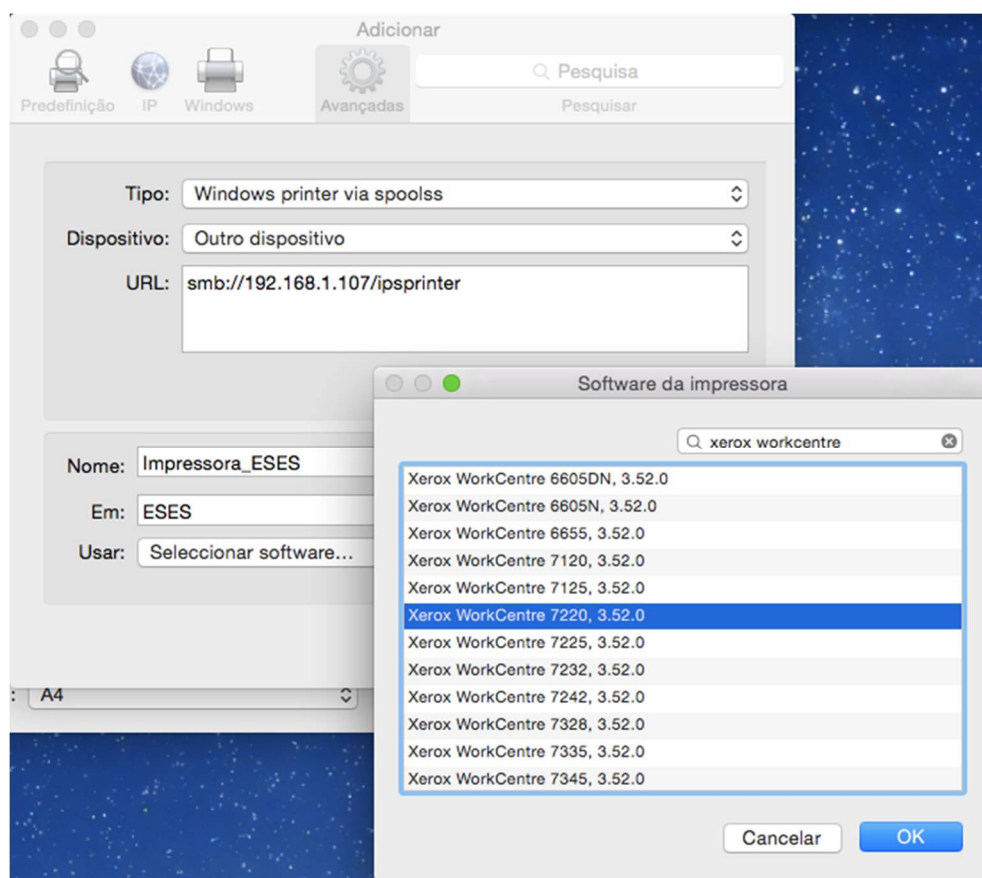
- arrastar o ícone *Avançadas* para a barra de ferramentas.



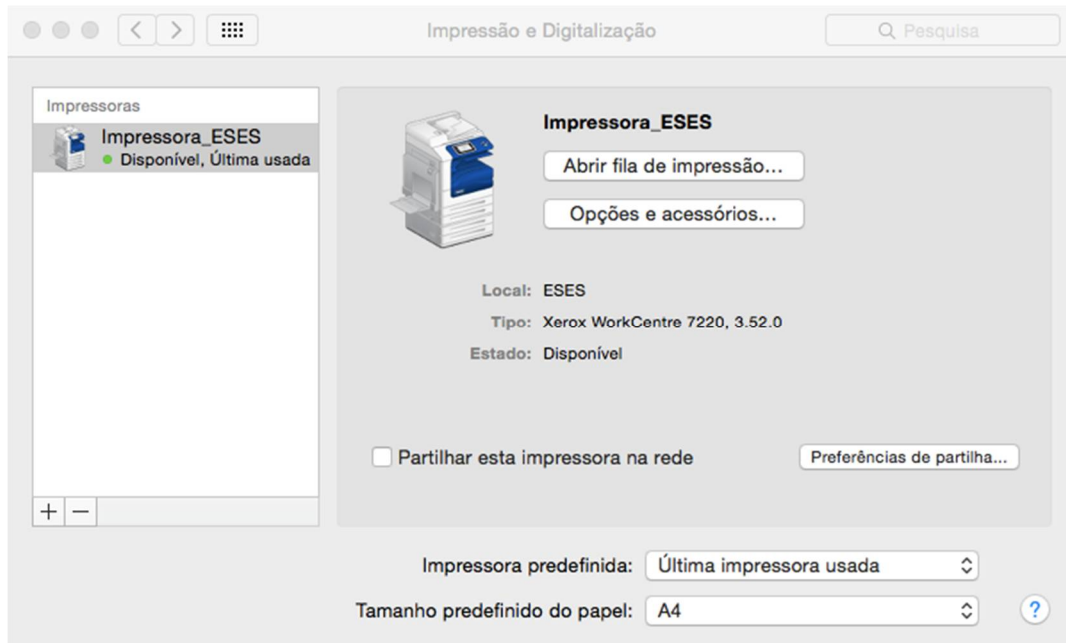
- clicar em *Terminado*.

- clicar em **Avançadas**
- em *Tipo* selecionar: **Windows printer via spoolss**
- em *Dispositivo* selecionar: **Outro dispositivo**
- em *URL* digitar: **smb://192.168.1.107/ipsprinter**
- em *Nome* digitar: **Impressora_Eses**
- em *Em* digitar: **ESES**
- em *Usar* selecionar: **Selecionar software...**

selecionar Xerox WorkCentre 7220, 3.52.0



- clicar **OK**

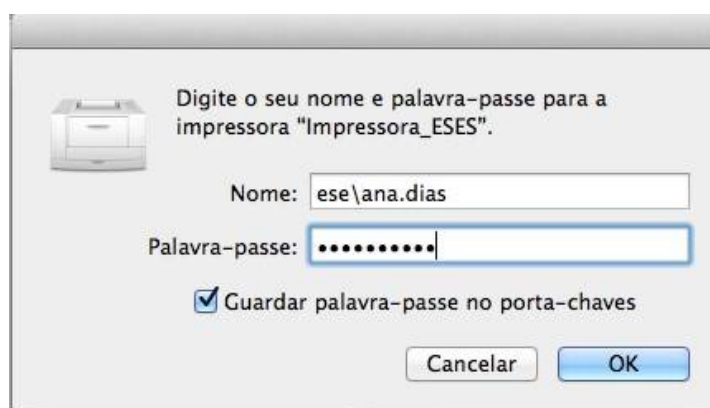


A impressora está instalada e configurada. (fechar janela)

3 – Imprimir documentos (“ver imprimir_xerox_02.mov”)

Aquando da **primeira impressão** terá de se validar no servidor de impressão:

- em **Nome** digitar: **ese\nomeutilizador**
ex: ese\ana.dias (funcionários docentes e não docentes)
ex: ese\nºaluno (estudantes)
- em **Palavra-passe** digitar: a palavra-passe **utilizada na rede da ESES/moodle**
- ativar **Guardar palavra-passe no porta-chaves.**



clicar **OK**